

KRAMER & DUYVIS

Curved conveyor systems - Components
Kramer & Duyvis B.V.

Spuiweg 24
5145 NE Waalwijk
The Netherlands

[T] +31(0)85 3301140
[F] +31(0)85 3301149
sales@kramer-duyvis.com
www.kramer-duyvis.com

KvK : 63756161
VAT nr : NL855386733B01
Bank nr: ING 00.69.22.804
BIC : INGBNL2A
IBAN : NL49INGB0006922804

K&D BMK Configurator 360 Handleiding

Versie 1



Inhoud

1. Algemeen.....	2
2. Bereikbaarheid Configurator	2
3. BMK Rondtransporteur Configurator	2
4. Het Configureren.....	3
5. Ingestelde limieten.....	3

1. Algemeen

De K&D Configurator 360 heeft als doel om snel 3D modellen te configureren en deze te downloaden om te gebruiken in eigen 3D ontwerpen.

De 3D modellen kunnen als STEP en SAT bestanden gedownload worden.

Tevens is het mogelijk om een advies offerte aan te vragen van het geconfigureerd model.

Bij het ontwerpen van de configurator is uitgegaan van standaarden. Buiten de standaarden zijn er veel meer mogelijkheden. Wilt u een andere kleur band, de motor of poten van het onderstel op een andere plaats, kortere zijgeleiding etc., neem dan contact op met de verkoopafdeling.

Er kunnen geen rechten ontleend worden aan geconfigureerde modellen. Bij een offerte aanvraag zal uw geconfigureerd model beoordeeld worden door Kramer & Duyvis B.V. .

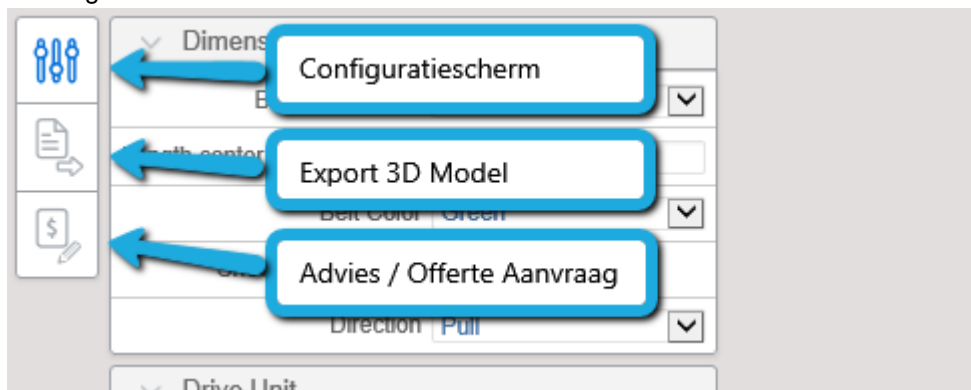
2. Bereikbaarheid Configurator

De configurator is bereikbaar vanaf de Kramer & Duyvis website waarbij geen registratie of inlog nodig is. De directe link naar de BMK configurator is: <http://www.kramer-duyvis.com/nl/configurator-type-BMK>

3. BMK Rondtransporteur Configurator

Nadat u op de link heeft geklikt komt u op de website van Kramer & Duyvis terecht.

Indien u de configurator niet direct ziet drukt u op F5 om de pagina te verversen. De eerste laadtijd duurt gemiddeld 10 tot 20 seconden. Aan de linkerzijde treft u dan het invulscherm aan waarmee u de band kunt configureren.



1. **Configuratiescherm**, deze staat standaard open. Als u een 3D model geëxporteerd heeft of een Advies/offerte aanvraag heeft gedaan kunt u via deze knop het configuratiescherm weer oproepen.
2. **Export 3D Model**, hiermee kunt u uw geconfigureerd model exporteren naar een STEP of SAT bestand.
3. **Advies / Offerte Aanvraag**, indien u advies wenst of uw geconfigureerd model voldoet aan de eisen en/of uw wenst een offerte, dan kunt u dat doen via deze knop. Uw geconfigureerd model wordt dan opgeslagen zodat Kramer & Duyvis deze kan beoordelen.

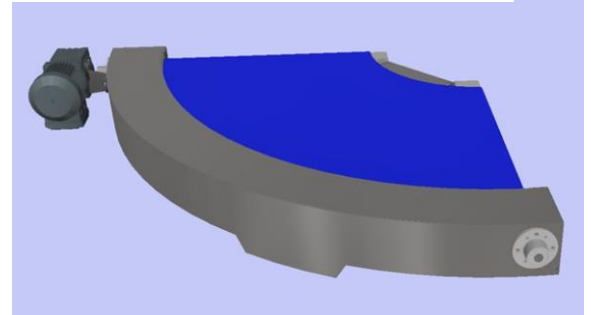
4. Het Configureren

Het volledig uitgeklaapt configuratiescherm ziet er als volgt uit:



The configuration interface is titled 'Dimensions' and includes the following settings:

- Angle (deg): 90
- Beltwidth (mm): 600
- Outside Radius (mm): 900
- Inner Radius (mm): 300
- Belt Color: Blue
- Counter_Clockwise:



Door een keuze te maken uit de uitklap menu's of een waarde te veranderen zal het 3D model direct aanpast worden. Dit duurt gemiddeld 1 tot 10 seconden.

Deze directe aanpassing is nodig omdat verdere opties afhankelijk zijn van de gemaakte keuzes en om te controleren of de ingevoerde waarde voldoet aan de regels.

5. Ingestelde limieten

In de configurator zijn een aantal regels ingesteld volgens onze standaarden. Buiten deze standaarden is er meer mogelijk. Indien u uw gewenste model niet kunt configureren door beperkingen van de standaarden, neem dan contact op met de verkoopafdeling van Kramer & Duyvis B.V.

Indien u in het bezit bent van een 3D Ontwerp programma zoals Autodesk Inventor Professional, dan kunt u ook de gedownloadde 3D modellen aanpassen.

Onderstaand treft u de tabel aan met de minimale en maximale waarden die verwerkt zijn in de configurator.

Let op! Indien u een waarde ingeeft buiten de limieten dan zal deze automatisch aangepast worden. Controleer altijd de weergegeven waarden in het configuratiescherm voordat u het model exporteert.

BMK Rules	Minimum (mm)	Maximum (mm)
Angle	45-90-180	
Belt Width	200	1600
Outside Radius	500	3500
Inner Radius	300	3200